

## 2 今年の県内における遡上状況について(6月30日現在)

○最上川河口付近では4月21日、最上川庄内橋では4月25日、鼠ヶ関川では4月30日の調査で初遡上が確認されました(図3、表2、図4、表3、図5、表4)。なお、日向川は増水のため4月の調査が実施できなかったものの、5月8日の調査で初遡上が確認されました(図2、表1)。

最上川庄内橋では平年より11日、昨年より16日早くなりました。

鼠ヶ関川の遡上初認日は平年・昨年より1日早くなりました。

### ○6月下旬のCPUE

日向川 : 平年、昨年より多い

鼠ヶ関川 : 平年、昨年より多い

(最上川 : 6月上旬で調査終了)

### ○今年度の調査について

日向川 : 5月中旬まで、強い濁りがあり、水量が多い期間が続いたため、5月下旬まで採捕数が少ない状況が続きました。

最上川 : 前年度まで河口域における調査を両岸で実施してきました。しかし、左岸の地形の変化により、左岸側での採捕が困難となったため、河口の調査点を、5月上旬より右岸のみとしました。なお、右岸は、左岸と比べて採捕しにくいいため、採捕数は少なくなっています。

○各漁協への聞き取り状況などを加味し総合的に判断した結果、日向川、最上川及び鼠ヶ関川のアユ資源は、平年・昨年より多いと推定しました。

○今年の調査はこれで終了となります。

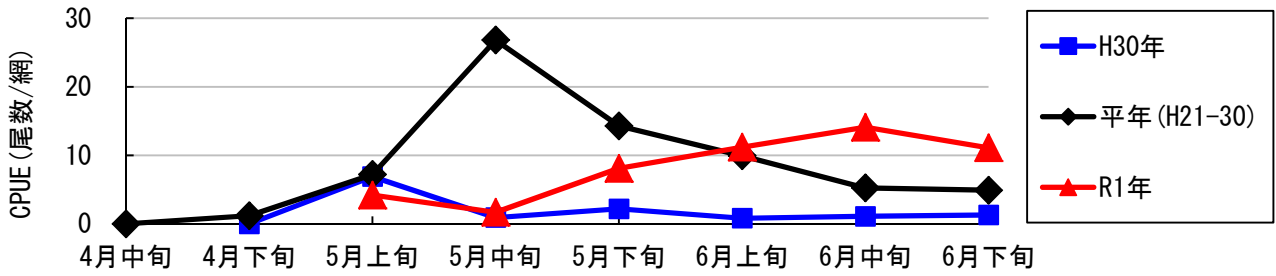


図2 日向川における遡上アユの投網1投あたりの採捕数 (CPUE)

表 1 日向川における遡上アユの投網 1 網あたりの採捕数(CPUE)

年	H14	H15	H16	H17	H18	H19	H20	H21	H22	H23	H24	H25	H26	H27	H28	H29	H30	平年	R1
4月中旬	—	—	0.0	0.0	0.0	—	0.0	0.0	0.0	0.0	0.0	0.0	0.0	0.0	0.0	—	—	0.0	—
4月下旬	0.0	1.1	0.0	1.9	0.0	—	2.7	0.2	0.0	0.0	0.0	—	0.0	4.3	5.6	0.6	0.0	1.2	—
5月上旬	—	4.7	1.0	110.0	4.9	2.5	6.6	5.4	16.2	0.0	0.0	0.0	0.0	8.60	18.2	16.8	6.9	7.2	4.2
5月中旬	4.4	5.4	5.5	75.0	8.2	6.8	7.4	7.0	203.0	2.0	3.2	0.8	3.6	19.6	7.1	20.9	0.9	26.8	1.7
5月下旬	55.3	9.1	1.6	20.1	5.9	5.5	8.3	13.4	—	17.9	13.3	44.0	17.6	1.0	2.9	16.3	2.6	14.3	8.1
6月上旬	6.3	17.0	1.5	8.2	8.0	8.4	8.8	6.0	20.0	9.2	13.3	—	3.6	8.6	18	—	0.8	9.9	11.2
6月中旬	6.6	21.3	4.3	4.7	10.5	7.9	8.1	5.9	—	6.5	4.4	1.6	6.7	—	—	10.5	1.1	5.2	14.1
6月下旬	9.2	10.8	—	6.4	18.8	—	7.3	6.9	—	6.5	5.9	—	—	—	3.9	—	1.3	4.9	11.1

平年 : 平成 21 年から 30 年までの平均値 — : 欠測

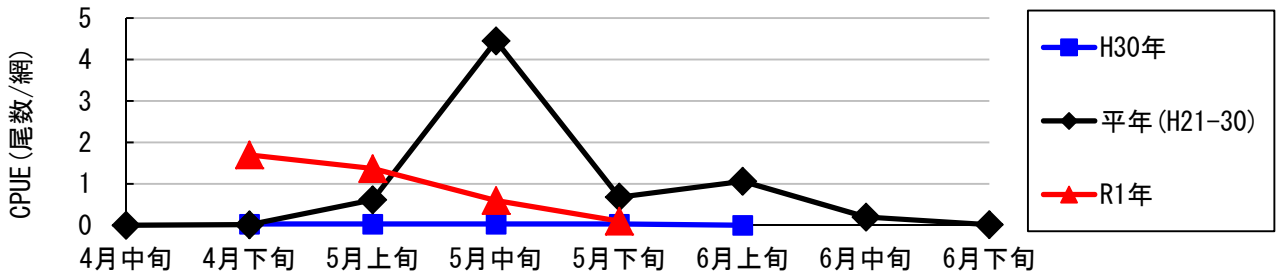


図3 最上川河口付近における遡上アユの投網1投あたりの採捕数 (CPUE)

表 2 最上川河口付近における遡上アユの投網 1 投あたりの採捕数(CPUE)

年	H19	H20	H21	H22	H23	H24	H25	H26	H27	H28	H29	H30	平年	R1
4月中旬	—	0.0	—	0.0	—	—	—	0.0	—	—	—	—	0.0	—
4月下旬	0.0	Low	0.0	0.0	—	—	0.1	0.0	0.0	0.0	Low	Low	0.0	1.7
5月上旬	0.4	1.0	0.0	0.2	Low	—	0.0	0.0	0.0	2.3	3.0	Low	0.6	1.4
5月中旬	1.0	21.3	0.0	7.5	Low	0.2	0.1	0.4	0.1	16.6	19.6	Low	4.5	0.6
5月下旬	1.8	3.0	0.1	2.9	1.4	0.0	0.5	0.3	0.0	0.0	1.6	Low	0.7	1.1
6月上旬	0.0	0.0	0.0	1.2	3.0	3.2	Low	—	—	0.0	1.1	0.0	1.1	0.1
6月中旬	—	—	—	—	—	0.2	—	—	—	—	—	—	0.2	—
6月下旬	—	—	—	—	0	Low	—	—	—	—	—	—	0.0	—

平年 : 平成 21 年から 30 年までの平均値 — : 欠測 Low : 0 < Low < 0.1

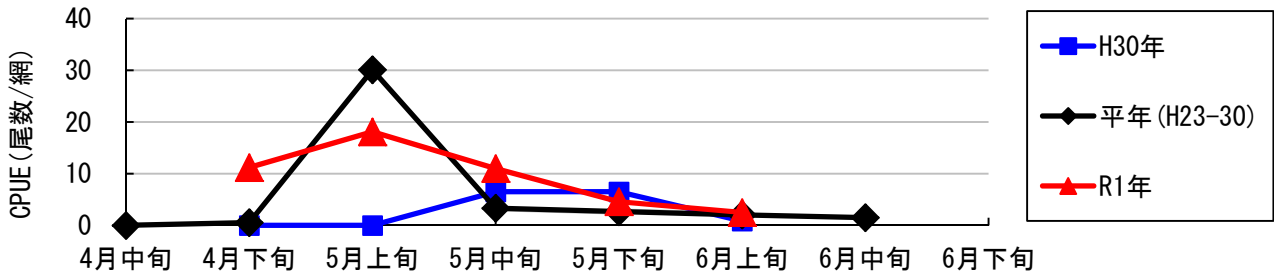


図4 最上川庄内橋における遡上アユの投網1投あたりの採捕数 (CPUE)

表3 最上川庄内橋付近における遡上アユの投網1投あたりの採捕数(CPUE)

年	H23	H24	H25	H26	H27	H28	H29	H30	平年	R1
4月中旬	—	—	—	—	—	0.0	—	—	0.0	—
4月下旬	—	—	—	0.0	—	1.6	—	0.0	0.5	11.2
5月上旬	0.0	—	0.0	0.0	0.6	180.0	●	0.0	30.1	18.1
5月中旬	0.7	2.0	0.2	2.3	5.0	6.5	●	6.5	3.3	11.0
5月下旬	0.5	1.6	3.0	2.9	1.5	—	●	6.5	2.7	4.6
6月上旬	0.2	—	—	5.0	—	—	—	0.9	2.0	2.5
6月中旬	—	1.3	1.7	—	—	—	—	—	1.5	—
6月下旬	—	—	—	—	—	—	—	—	—	—

平年 : 平成 23 年から 30 年までの平均値(29 年除く) — : 欠測 ● : 1 網に数百尾入り、多すぎて計数不能

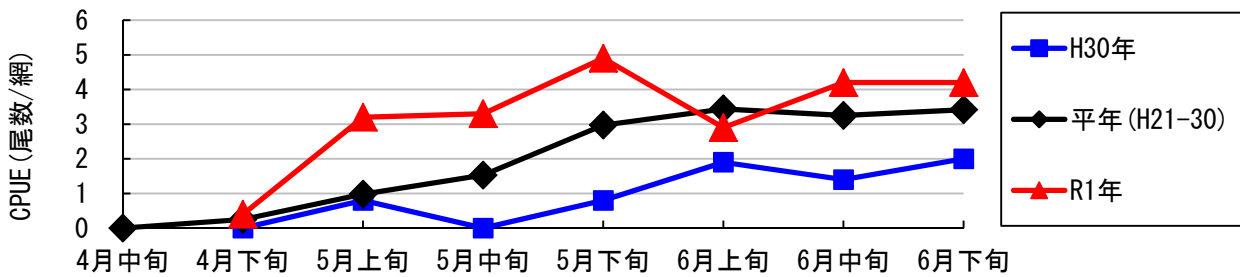


図5 鼠ヶ関川における遡上アユの投網1投あたりの採捕数 (CPUE)

表4 鼠ヶ関川における遡上アユの投網1投あたりの採捕数(CPUE)

年	H14	H15	H16	H17	H18	H19	H20	H21	H22	H23	H24	H25	H26	H27	H28	H29	H30	平年	R1
4月中旬	1.1	0.0	0.0	0.0	0.0	0.0	0.0	0.0	0.0	0.0	0.0	0.0	0.0	—	0.0	—	—	0.0	—
4月下旬	2.5	1.1	0.1	0.8	0.0	0.8	0.9	0.0	0.0	0.0	0.0	0.0	0.0	0.2	0.0	2.3	0.0	0.3	0.4
5月上旬	7.5	2.1	1.0	1.0	0.0	2.0	6.4	2.6	0.1	0.0	0.0	0.1	1.0	1.8	1.2	2.3	0.8	1.0	3.2
5月中旬	6.6	4.0	1.3	5.5	0.3	3.9	6.1	1.9	1.0	1.3	0.5	0.8	2.1	0.9	3.5	3.3	0.0	1.5	3.3
5月下旬	7.1	2.2	1.3	9.1	4.4	1.0	5.7	3.4	4.2	2.5	1.2	3.1	4.3	3.1	—	4.2	0.8	3.0	4.9
6月上旬	6.3	1.5	3.0	3.2	4.0	1.6	5.1	5.7	4.7	2.6	3.0	3.2	4.9	1.5	4.4	2.5	1.9	3.4	2.9
6月中旬	6.9	1.8	0.0	5.6	5.0	2.3	5.0	3.7	5.8	2.3	4.3	2.7	4.3	2.2	2.1	3.7	1.4	3.3	4.2
6月下旬	6.9	0.7	0.0	5.0	6.5	1.0	4.6	3.4	3.4	3.5	5.3	—	—	—	2.9	—	2.0	3.4	4.2

平年 : 平成 21 年から 30 年までの平均値 — : 欠測